



# Coussinet

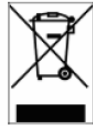


## Manuel d'utilisation



**ATTENTION:**

- Vous ne devez pas vous débarrasser de cet appareil avec vos déchets ménagers.
- Un système de collecte sélective pour ce type de produit est mis en place par les communes, vous devez vous renseigner auprès de votre mairie afin d'en connaître les emplacements.
- En effet, les produits électriques et électroniques contiennent des substances dangereuses qui ont des effets néfastes sur l'environnement ou la santé humaine et doivent être recyclés.



Avant de faire fonctionner le « COUSSINET », lire complètement le Manuel d'Utilisateur en ce qui concerne les méthodes correctes d'utilisation, en particulier les notes se rapportant à la sécurité. Ce manuel doit être conservé afin d'y faire référence dans l'avenir après que vous l'ayez lu complètement.

**- TABLE DES MATIERES -**

FONCTION ET SPECIFICITE-----	2
UTILISATION DECONSEILLEE-----	3
NOMS ET FONCTION DES COMPOSANTS-----	3
METHODES D'UTILISATION-----	4
POSTURE APPROPRIEE PENDANT LE FONCTIONNEMENT-----	5-6
INSTRUCTIONS IMPORTANTES DE SECURITE-----	6
RANGEMENT ET MAINTENANCE -----	7
SPECIFICATIONS-----	7

**- FONCTION ET SPECIFICITE -**

Le « Coussinet » est conçu en conformité avec la théorie du massage par vibrations, qui masse efficacement les points et parties du corps, par exemple en nettoyant les artères et les veines, en adoucissant les articulations, en éliminant les douleurs, en apportant des améliorations physiologiques et en éliminant tous les types d'inconfort nuisant à la santé.

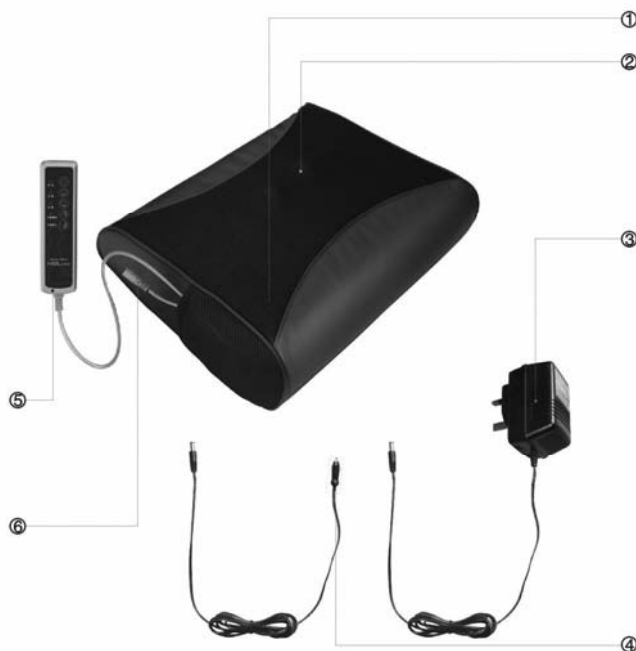
Ce type de coussin de massage est portable, pratique et fonctionnel, ce qui est essentiel pour la maison, le bureau, la voiture et le voyage.

- Il est déconseillé d'utiliser « Coussinet » pour :-

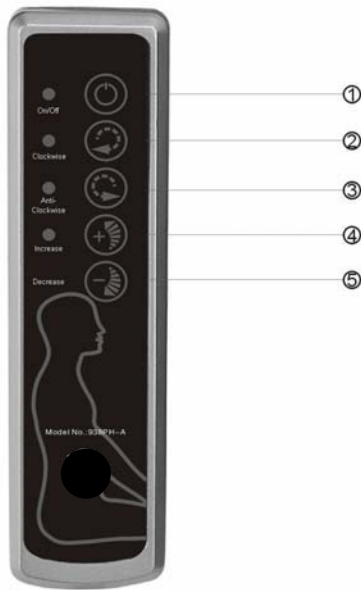
1. Les personnes qui sont sous traitement médical ou qui ne se sentent pas bien.
2. Les personnes souffrant de tumeurs malignes.
3. Les personnes souffrant de maladies cardiaques.
4. Les femmes enceintes.
5. Les personnes qui sont en repos médical ou en cure de repos ordonné par des médecins.
6. Les personnes souffrant de désordres vertébraux, de conditions vertébrales courbées ou anormales.
7. Les personnes ayant une fièvre élevée.
8. Les personnes ayant absorbé un repas depuis moins d'une heure ne sont pas autorisées à utiliser le dispositif de massage.

#### - NOMS ET FONCTION DES COMPOSANTS -

- |                                   |                           |
|-----------------------------------|---------------------------|
| ① Coussin de Massage à Pétrissage | ④ Adaptateur pour Voiture |
| ② Têtes de Massage                | ⑤ Commande à Distance     |
| ③ Adaptateur d'Alimentation       | ⑥ Embase CC               |



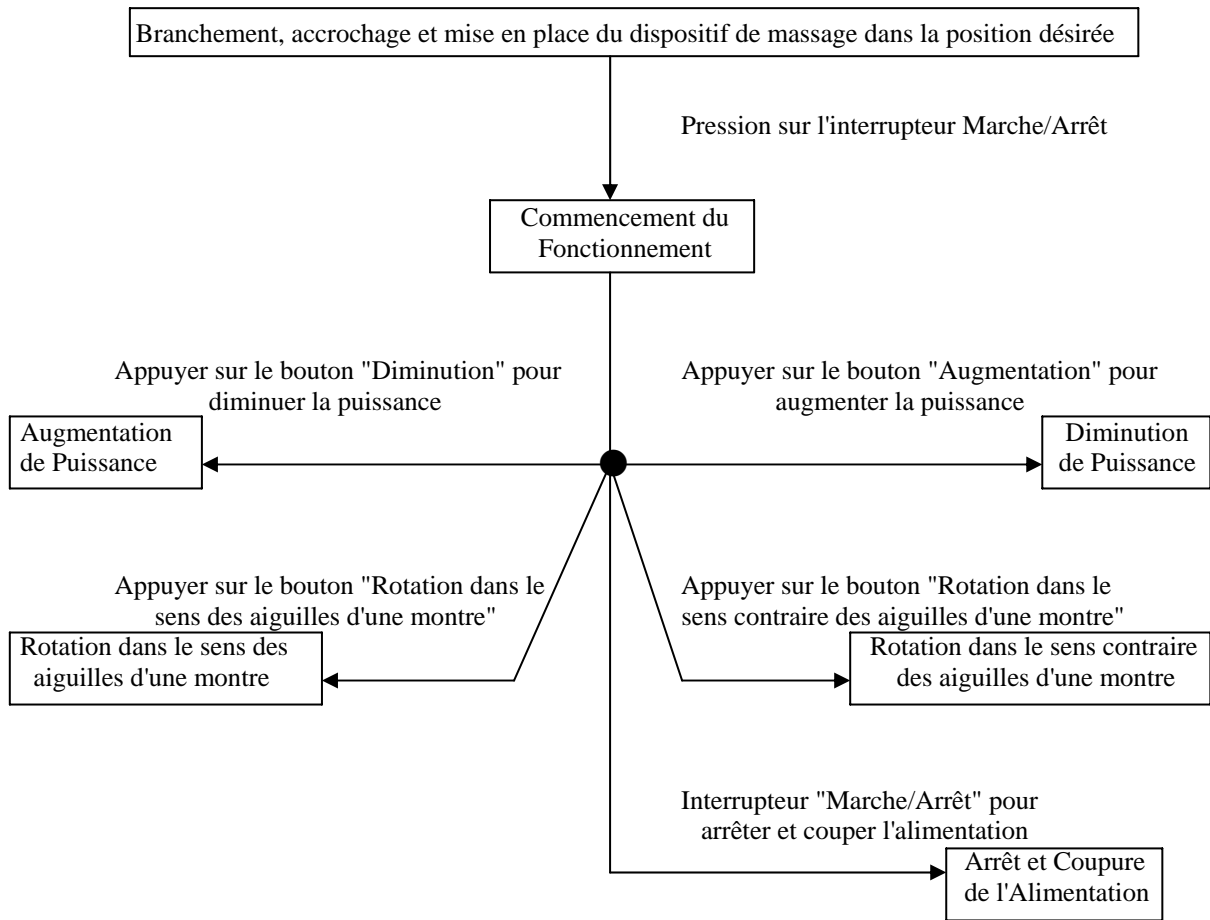
## Fonction de Commande à Distance



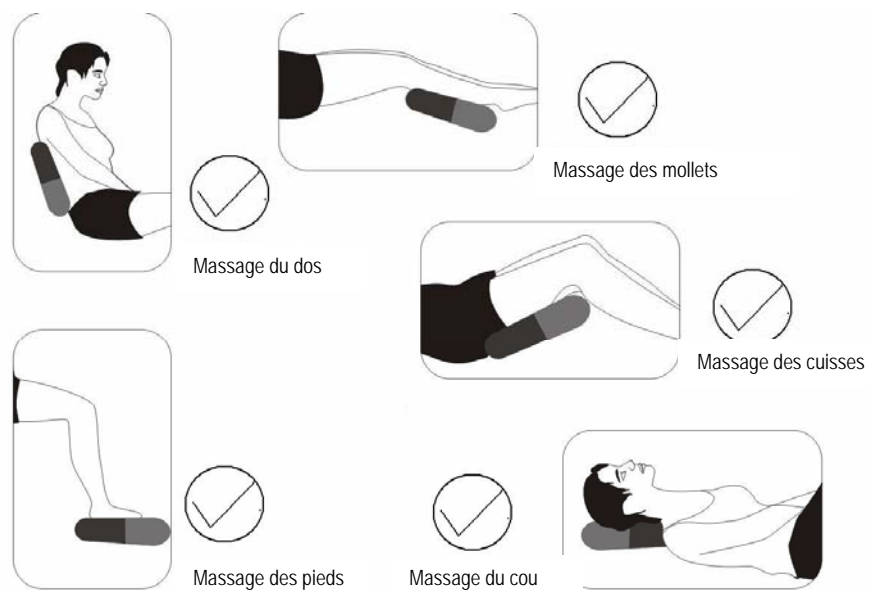
- ① Interrupteur Marche/Arrêt
- ② Rotation dans le sens des aiguilles d'une montre
- ③ Rotation dans le sens contraire des aiguilles d'une montre
- ④ Augmentation de Puissance
- ⑤ Diminution de Puissance

## - METHODES D'UTILISATION -

1. Utiliser l'adaptateur d'alimentation pour se raccorder avec le dispositif de massage et brancher sur la prise.  
Utiliser l'adaptateur pour voiture pour se raccorder avec le dispositif de massage quand vous êtes en voiture (à l'arrêt dans un parc de stationnement) ou du côté passager **mais jamais en conduisant**.
2. Accrocher et placer le dispositif de massage dans la position désirée.
3. Appuyer sur l'interrupteur Marche/Arrêt pour commencer à faire fonctionner le dispositif de massage.
4. Faire tourner dans le sens des aiguilles d'une montre quand vous commencez à opérer, et appuyer sur "Sens contraire des aiguilles d'une montre" pour changer la direction de la tête de massage. Appuyer sur le bouton Augmentation/Diminution pour régler une augmentation ou une diminution de la puissance d'application. Il existe 3 niveaux de puissance de massage.
5. Appuyer sur l'interrupteur Marche/Arrêt pour arrêter et couper l'alimentation.

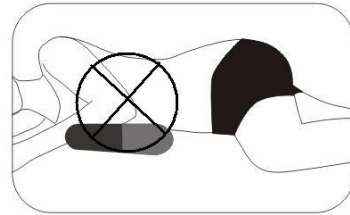
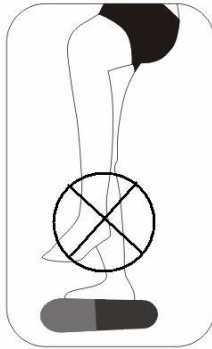
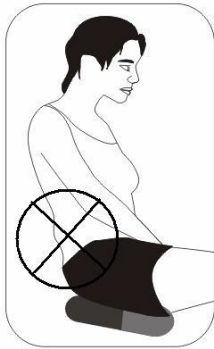


### - LES POSTURES APPROPRIÉES PENDANT LE FONCTIONNEMENT -



## -LES MAUVAISES POSTURES PENDANT LE FONCTIONNEMENT

1. Ne pas s'asseoir sur le coussin de massage
2. Ne pas se tenir debout sur le coussin de massage
3. Ne pas se coucher sur le côté contre le coussin de massage



## INSTRUCTIONS IMPORTANTES DE SECURITE

1. Si vous sentez que les intensités de puissance sont trop fortes ou inconfortables, vous pouvez placer une serviette ou une couverture sur votre dos pour alléger la pression.
2. Dans le but de prolonger la durée de vie du coussin de massage à pétrissage, si le temps de fonctionnement atteint 30 minutes, couper l'alimentation pendant au moins 15 minutes avant de l'utiliser à nouveau.
3. Quand vous déconnectez la fiche du secteur alternatif, tirez-la en tenant la fiche et non le cordon d'alimentation.
4. Ne pas laisser ni placer d'objet lourd sur la zone rembourrée. Cela pourrait perturber le fonctionnement de la machine ou blesser l'utilisateur si cet objet basculait.
5. Ne pas exposer ni utiliser la zone rembourrée au voisinage d'appareils de chauffage, de poêles ou de la lumière directe du soleil.
6. Ne pas utiliser d'alcool, de diluant ni d'essence pour nettoyer la zone rembourrée.
7. Le « Coussinet » n'est pas un jouet, mettez à l'abri des enfants et ne laissez sous aucun prétexte l'enfant jouer avec.
8. S'assurer que la tension indiquée sur la plaque signalétique correspond à celle de l'alimentation secteur.
9. Ne pas immerger l'appareil ni le cordon d'alimentation ni le bloc moteur dans l'eau ni dans un autre liquide quelconque.

**10.** Si le cordon d'alimentation est endommagé, il doit être remplacé par le fabricant ou par son agent de maintenance ou par une personne de qualification similaire afin d'éviter tout risque.

### - Rangement et Maintenance –

- 1.** Avant de nettoyer l'appareil de massage, s'assurer d'avoir déconnecté la fiche CA de la prise.
- 2.** Ne pas utiliser d'alcool, de diluant ni d'essence pour nettoyer l'appareil de massage.
- 3.** Utiliser un chiffon humide pour nettoyer l'appareil de massage.
- 4.** La maintenance et la réparation de l'appareil de massage ne doivent être exécutées par SAV. L'utilisateur ne doit pas démonter ni réparer lui-même le coussin.
- 5.** Ranger l'adaptateur dans un endroit sec si l'appareil de massage doit ne pas être utilisé pendant une longue période.
- 6.** Ne pas exposer l'appareil de massage à des appareils de chauffage, des poêles ou à la lumière directe du soleil.

### - Pannes classiques et Elimination de celles-ci

- 1.** Si l'appareil de massage émet un son de type "SISI", ce son provient du fonctionnement du moteur. Il s'agit là d'une situation normale.
- 2.** Si le son est trop bruyant, il se peut que l'appareil de massage ait fonctionné pendant trop longtemps. Arrêter l'appareil de massage durant au moins 15 minutes.
- 3.** Si l'appareil de massage est sur "MARCHE" mais ne fonctionne pas et que la surface de l'appareil est chaude, couper l'appareil et le débrancher de la prise secteur pendant au moins une heure.

### - Spécifications -

Marque de Fabrique	ROBUSTA
Modèle n°	Coussinet
Tension	220 V CA / 50 Hz
Puissance de sortie	12 W

