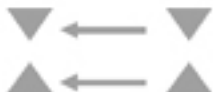


ATTENTION :

Le bol doit être placé sur le corps de façon que la poignée soit à droite.

Sinon, l'appareil ne fonctionnera pas

Vous avez sur le corps et le bol les signaux suivants ; il faut les superposer





Cucina

Robot multifonctions



Manuel d'utilisation



Cher utilisateur, avant la première utilisation, Lire la présente notice d'utilisation en respectant les consignes de sécurité et les Conseils d'utilisation. Aviser les utilisateurs potentiels de ces consignes. Conservez la pour une utilisation ultérieure. Déballez l'appareil en conservant tous les emballages.

ELEMENTS ET SPECIFICITE TECHNIQUES

Voltage : 230V ~ / 50 Hz

Puissance : 300 W



- Quatre vitesses
- Bouton de sécurité
- Bouton « Pulse » Impulsions
- Fonctions Hachoir
- Presse-agrumes
- Fonctions Trancher et Râper

Consignes de sécurité :

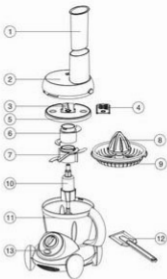
- 1 Merci de lire ses instructions attentivement avant utilisation
- 2 Ne touchez pas les lames directement, elles sont très tranchantes
- 3 Ne laissez jamais l'appareil à porter des enfants, ne les laissez pas jouer avec.
- 4 Ne retirez jamais le couvercle avant que les lames soient complètement arrêtées
- 5 Cet appareil et ses ustensiles ne sont pas utilisables dans un micro-onde
- 6 Ne jamais mettre cet appareil dans l'eau ni tout autre liquide pour le nettoyer
- 7 Pour toutes réparations de cet appareil, vous devez consulter un centre agréé, ne jamais l'ouvrir vous-même.
- 8 Si le cordon d'alimentation est endommagé, il doit être remplacé par le fabricant ou un agent agréé de manière à éviter tous dangers.
- 9 Ne laissez pas pendre le cordon d'alimentation d'une table ou près d'une surface chaude.
- 10 Ne placez jamais l'appareil près ou sur une surface chaude (cuisinière, four,...)
- 11 Au delà de 2 minutes d'utilisation continue, laissez reposer l'appareil 2 minutes avant de recommencer. Après 5 utilisations de ce type, laissez reposer l'appareil 30 minutes.
- 12 N'ajoutez pas d'aliment au-delà du niveau maximum indiqué.
- 13 Lorsque vous utilisez le presse-agrume, choisissez le niveau 1. Faites attention à ne pas vous blesser.

ENTRETIEN

- 1 Débranchez toujours l'appareil avant de le nettoyer.
- 2 Nettoyez l'appareil après chaque utilisation afin d'éviter que les aliments ne collent dans le bol.
- 3 Pour le nettoyer, essuyez la surface de l'appareil avec un linge humide, si nécessaire, ajoutez un détergent léger. Puis séchez abondamment. Ne jamais immerger l'appareil dans l'eau ou tout produit détergent.
- 4 Pour ne pas tremper l'appareil, utilisez seulement un linge mouillé.
- 5 Les lames peuvent être nettoyées sous l'eau chaude. Le bol et les plaques peuvent être nettoyés à l'eau chaude et liquide vaisselle.

Les éléments :

- 1 verre pour presser
- 2 Couvercle du bol
- 3 Lames à trancher
- 4 Lames à râper
- 5 Support à lames
- 6 Lames à fouetter
- 7 Lames à hacher
- 8 Pressoir
- 9 Plateau filtrant
- 10 Support à lames
- 11 Bol
- 12 Pelle
- 13 Moteur



Guide d'utilisation

Cet appareil est conçu pour fonctionner sur un voltage de 230V ~ / 50Hz. Merci de vérifier que votre alimentation corresponde à celle figurant sur l'appareil.

Fonction Hachoir

- 1 Placez le bol en plastique sur la base et tournez la poignée dans le sens des aiguilles d'une montre.
- 2 Mettez le support de lames dans l'axe au milieu du bol et enfoncez le jusqu'au fond. Puis placez les lames à hacher sur le support (voir dessin 2).
- 3 Mettez les aliments dans le bol (voir dessin 3). Les grosses pièces doivent être coupées en petits morceaux. +/- 2 CM x 2 CM x 2 CM.
- 4 Placez le couvercle sur le bol et tournez jusqu'à entendre un clic (voir dessin 4).
- 5 Branchez l'appareil, tournez le bouton pour choisir le niveau désiré (voir dessin 5)
(1 à 4, la puissance augmente graduellement, « PULSE » est la touche d'impulsions pour les utilisations par intermittence).
- 6 Lorsque vous avez fini de hacher, tournez le bouton sur 0. Après l'arrêt complet des lames, vous pouvez retirer les aliments.

Fonction Batteur :

Suivez les mêmes instructions que pour hacher. Changez seulement le type de lames. Elles servent à battre ou fouetter les aliments (farine, œufs, etc...).

Fonctions Trancher et Râper

1 Fixez les lames à trancher/râper sur le support (voir dessin 6).

Choisissez les lames adaptées à la fonction.

2 Positionnez le bol sur la base puis tournez le dans le sens des aiguilles d'une montre jusqu'à entendre un clic. Puis mettez le support à lames dans l'axe au milieu du bol (voir dessin 7).

3 Mettez le couvercle sur le bol et tournez le jusqu'à entendre un clic.

Puis, branchez l'appareil et tournez le bouton sur le niveau choisi.

Introduisez les aliments en morceaux par la bouche du couvercle et poussez les doucement (voir dessin 8).

4 Si les morceaux sont petits et collent aux parois, poussez les avec le bouchon plastique (voir dessin 9).

5 Lorsque vous avez terminé, tournez le bouton sur niveau 0. Après l'arrêt complet des lames, vous pouvez retirer les aliments.

Fonction Presse agrumes :

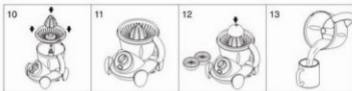
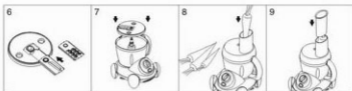
1 Placez le bol sur la base, puis tournez le dans le sens des aiguilles d'une montre jusqu'à entendre un clic. Placez le plateau filtrant et le cône sur le bol (voir dessin 10).

2 Branchez l'appareil, tournez le bouton sur 1 ou 2 (voir dessin 12).

3 Coupez votre agrume (orange, citron . . .) en 2, puis pressez doucement la partie coupée contre le pressoir (cône)(voir dessin 12).

4 Retirez le jus et accordez selon votre goût.





AVERTISSEMENT

L'appareil ne doit pas être exposé à l'humidité ou à la pluie. Afin de minimiser les risques de décharge électrique, ne pas ouvrir le boîtier. En cas de panne, faire appel à un technicien qualifié pour les réparations.



Le symbole « éclair » à l'intérieur d'un triangle sert à avertir l'utilisateur de la présence du courant à l'intérieur de l'appareil. Ne pas l'ouvrir, cela pourrait constituer un risque de choc électrique.

Le symbole « point d'exclamation » à l'intérieur d'un triangle avertit l'utilisateur que d'importantes instructions d'utilisation et de maintenance sont contenues dans le mode d'emploi.



Cet appareil comporte le symbole DEEE (Déchet d'Équipement Électrique et Électronique) signifiant qu'en fin de vie, il ne doit pas être jeté aux déchets ménagers, mais déposé au centre de tri de la localité. La valorisation des déchets permet de contribuer à préserver notre environnement.



Les caractéristiques peuvent changer sans avis préalable

Participons à la protection de l'environnement !

Votre appareil contient de nombreux matériaux valorisables ou recyclables.

Confiez celui-ci dans un point de collecte ou à défaut dans un centre de service agréé pour que son traitement soit effectué.